

# Liikkumisen tuen tiimi

Vanhusneuvosto 24.10.2023



## Liikkumisen tuen tiimin organisoituminen

- Tavoite käynnistää tiimin toiminta 1.11.2023 alkaen
- Työntekijät tulevat olemassa olevista yksiköistä
- Yhden oven periaate: Asiakas hakee kuljetuspalvelun yhdestä paikasta
- Liikkumisen tuen asioita hoitaa jatkossa Liikkumisen tuen tiimi (pl. vammaispalvelujen asiakkaat, joilla aktiivinen asiakkuus vammaispalveluihin)
- Liikkumisen tuen tiimin toiminnan alkaminen ei vaadi kuljetuspalveluasiakkaana jo olevilta asiakkailta toimenpiteitä

# Tiimin toiminnan valmistelu yhteistyössä

- Tiimin perustamista valmisteltu PirSOTE-hankkeessa
- Kotiin annettavien palvelujen asiakasohjauksen ja vammaispalvelujen johtoryhmät ja henkilöstö mukana valmistelussa
- Vammaisjärjestöjen tapaaminen 3.5.2023
- Sotejory 31.5.2023
- Vammais- ja vanhusneuvosto 9.8.2023, 24.10.2023
- Asiakasosallisuusryhmän ensimmäinen tapaaminen 12.9.2023
  - Ryhmä koottu Arttelin ja vammaisneuvoston kautta

# Liikkumisen tuen tiimin hyödyt 1/3

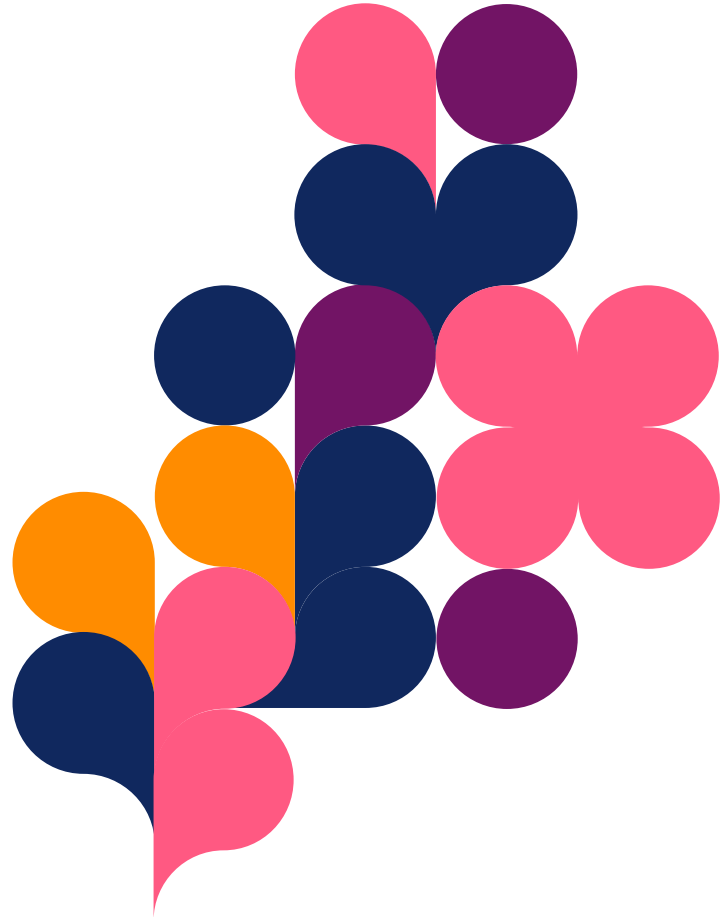
- Yhdenvertaiset, ennaltaehkäisevät ja vaikuttavat palvelut
- Ohjaus- ja neuvonta riittävää ja tasalaatuista huomioiden alueen erityispiirteet
- Palvelu asiakkaalle lakisääteisessä määräajassa
- Omatyöntekijän työaika vapautuu asiakkaille, jotka tarvitsevat laajan palvelutarpeen arvion

## Liikkumisen tuen tiimin hyödyt 2/3

- Tukea ja ohjausta laajasti liikkumisen tuen palveluihin
  - Myös kielteisen päätöksen saavat asiakkaat
  - Esteetön julkinen joukkoliikenne ja palveluliikenne
  - Saattajapalvelut
  - Kolmannen sektorin palvelut
  - Yksityiset palvelut
- Käynnistetty yhteistyö kuntien palvelu- ja asiointiliikenteen kanssa

## Liikkumisen tuen tiimin hyödyt 3/3

- Hyvä saavutettavuus tiimissä eri asiointikanavilla
  - Liikkumisen tuen tiimin työntekijöiden osaaminen helposti ja nopeasti saavutettavissa
- Hyvinvointialueen yhteinen tiimi palvelee kaikkia alueita tasavertaisesti



# Yhteystiedot

Katariina Somppi

Projektipäällikkö

p. 040 612 6467

[etunimi.sukunimi@pirha.fi](mailto:etunimi.sukunimi@pirha.fi)

Liikkumisen tuen tiimi

Palvelupuhelin 040 504 4246

ma, ke-pe klo 9–11 ja ti klo 14–16

[liikkumisentuki@pirha.fi](mailto:liikkumisentuki@pirha.fi)

